



Tom Grogan

obrazy 2004-2012

Tom Jirg obrazy 2004-2012

Každé zamyšlení nad uměleckým dílem otevírá mnoho základních metodologických problémů. Stručně řečeno, jak na to. Jak se dívat, jak chápat a jak hodnotit uměleckou tvorbu. V dnešní době, která je doslova zahlcena informacemi, možnostmi seznámit se s fakty, poznat stovky a tisíce uměleckých děl, už vlastně tato fakta nejsou důležitá. To, jak je autor stár, co všechno vytvořil, kde vystavoval, jsou v podstatě podružné informace s kterými se každý, kdo má zájem, lehce seznámí. Na důležitosti však získává vlastní podstata tvorby, ale svým způsobem i jedinečnost autorovy osobnosti. Právě důraz na hledání podstaty a jedinečnosti umělecké tvorby otevírá otázku vztahu toho, kdo píše, k tomu, o kom píše. V jisté nadsázce řečeno je ideální ten vztah, kdy mezi umělcem a tím, kdo o něm píše, leží alespoň 500 let. V našem případě to asi nebude ta situace. To by si Tom musel počkat minimálně do roku 2512.

Toma znám mnoho let, a to v těch nejrůznějších situacích, a nejen těch uměleckých. Je pak evidentní, že pro mne nelze totálně odstihnout jeho tvorbu, od něho samotného, jak to radil estetikům a uměleckým historikům Jan Mukařovský. Musím se však přiznat, že po tom, co jsem si prohlédla autorovu-

Tomovu tvorbu z posledních let, jsem v podstatě na něj, jako na osobnost, svým způsobem docela zapomněla. Začala jsem vnímat jeho tvorbu sui genesis, tedy samu o sobě. Bylo tam pro mne tolik obecně lidských sdělení, že mne to provokovalo k vlastnímu zamyšlení, k vlastní interpretaci. To neznamena, že se nejedná o jeho jedinečnou uměleckou výpověď, ale že ta jeho výpověď plně rezonuje, u toho, kdo se dívá, u vnímatele. Podle mého názoru v tom je podstata každého opravdového uměleckého díla, že nevypovídá jen o autorovi samotném, ale, že podněcuje vnímatele k vlastní jedinečné interpretaci. Tak se divák, či posluchač stává „spoluautorem“, není tedy pouhým divákem či posluchačem, ale spolutvůrcem. Tady můžeme také najít odpověď na otázku, proč nás některá umělecká díla zajímají, baví, těší, rozcilují, zkrátka proč je například opakovaně vyhledáváme. Vždyť my se v nich v podstatě vidíme, my se s nimi svým způsobem ztotožňujeme. To se podle mého názoru Tomovi podařilo. Když jsem v této souvislosti vzpomínala na jeho začátky, na jeho okouzlení barvou a tvarem, uvědomila jsem si, jakou dlouhou a jistě dosti komplikovanou cestou prošel. Ale pochopila jsem, že i tato fáze, která se zdála jen

jako formální hra, měla svůj smysl. Vše to, se dnes zúročilo, ve vědomém a jistém využívání všech těchto prostředků, v kultivovanosti barev, tvarů a struktur. Vyvarovalo jej před využíváním prvoplánových efektů, které by se leckde nabízely. S touto formální otázkou zcela zákonitě souvisí i problém obsahu, tedy jisté myšlenky, vlastní podstaty uměleckého sdělení.

Je evidentní, že Tomova tvorba se pohybuje v jistých celcích, které mají formální i obsahovou souvztažnost, někdy o jejich spojení hovoří i názvy obrazů, i když to nemusí být pravidlem. Chtěla bych však podtrhnout, že právě tyto názvy, a to téměř u všech děl, která jsem měla možnost vidět, autor využívá verbální označení v několika rovinách. Někdy názvy napovídají, velmi často provokují, jako například: „Díky za každé nové ráno“, jsou také využívány jako protiklad výtvarného vyjádření, jakýsi kontrapunkt: „Spolu a navždy“, také někdy počítají s naší vzdělaností: „Poslední večere“ nebo „Kubistické nebe“, některé mají v sobě i humor, jako například: „Krátké zprávy“. Snad nejpůsobnější se mi jeví takové, které mají v sobě doslova velkou dávku poesie, jako například „Pampeliškové nebe nad všedním dnem“, ale i jiné. Některé názvy jakoby vyjadřovaly jistou otázku, tak například „Sen o velkém domě“ který je výtvarně vyjádřen

prázdnou fasádou, nebo „V přístavu“, kde proti očekávání vidíme spíše jisté disharmonické fragmenty přístavního života.

Zamýšlet se nad názvy obrazů v případě Tomovy tvorby je jistým klíčem k podstatě jeho uměleckého sdělení. Chtěla bych vnímavému čtenáři doporučit malé dobrodružství, které si může dopřát vzájemnou konfrontaci výtvarného sdělení s jeho slovním doprovodem.

Závěry úvah nad uměleckou tvorbou bývají většinou shrnující, deklarativní, často plné frází. Já osobně mám takový pocit, že snad nejdůležitější pro další Tomovu práci je stále si uvědomovat vzájemnou vyváženost touhy po něčem novém, jiném, s využíváním všeho toho, již dosaženého, získaného. Smyslem umění, jak je to bohužel dnes stále znova a znova předkládáno, není primitivně šokovat. To zde uvádím jen proto, abychom si uvědomili podstatu a hodnotu tvorby Toma Hrubého.

Věra Beranová, srpen 2012

Doc. PhDr. Věra Beranová, CSc. je předním odborníkem na problematiku české estetiky. Žije a pracuje v Praze, publikuje v řadě českých i zahraničních periodik, přednášela estetiku na univerzitách v Bratislavě, Praze, Ústí nad Labem.



Tom Dang

VÝBĚR SAMOSTATNÝCH VÝSTAV:

2004 / ZNOJMO / GALERIE KRUH / KULISY LOŇSKÉHO LÉTA

2004 / PRAHA / JINDŘIŠSKÁ VĚŽ / NEJVYŠŠÍ ČAS NA PIKNIK

2004 / OLOMOUČ / MUZEUM UMĚNÍ, CAFE 87 / KULISY LOŇSKÉHO LÉTA

2008 / OLOMOUČ / MORAVSKÉ DIVADLO / VŠECHNO JE V ZAHRADĚ

2009 / OLOMOUČ / GALERIE SKÁCELÍK / FATA MORGANA

2010 / ŠUMPERK / DIVADLO / KOUSEK NEBE



ZAHRADA / GARDEN



ZAMŘÍŽOVANÁ ZAHRADA / BARRED GARDEN



NENÍ ÚNIKU II / THERE IS NO SCAPE NR. II



MASKOVANÝ ROZHOVOR / MASKED DIALOGUE



NENÍ ÚNIKU III / THERE IS NO SCAPE NR. III



NĚMÝ SVĚDEK / SILENT WITNESS



NOČNÍ DOPIS / NOCTURNAL LETTER



PŘED SOUBOJEM / BEFORE THE DUEL



09

V PARKU / IN PARK



13

VELKÝ SKLENÍK V POUŠTI /
GRAND GLASSHOUSE IN THE DESERT



10

ZAHRADA V BÍLÉM / GARDEN IN WHITE



14

V KULISÁCH TOHOTO LÉTA / SCENE OF THIS SUMMER



11

NA OSTŘÍ NOŽE II / AT ODDS NR. II



15

FATA MORGANA / FATA MORGANA



12

PLACHETNICE / SAILING BOAT



16

V LEDU / FROST-BOUND



VELKÁ POUŠTNÍ ZAHRAHA / LARGE DESERT GARDEN



DIALOG 008 / DIALOG 008



OÁZA / OASIS



STÍNOVÁ DOHODA / SHADOW ACCORD



LED(N)OVÉ TICHŮ I / ICY SILENCE NR. I



SNĚHOVÁ KRÁLOVNA / SNOW QUEEN



LED(N)OVÉ TICHŮ II / ICY SILENCE NR. II



CESTA / ROAD



25

KŘÍŽOVATKA / CROSSROAD



29

ZAHRADNÍ PORTRÉT / GARDEN PORTRAIT



26

TOPOLY U ŘEKY / ASPENS BY THE RIVER



30

TAJNÁ DOHODA / COLLUSION



27

POSLEDNÍ VEČEŘE / LAST SUPPER



31

VŠECHNO JE V ZAHRADĚ I /
EVERYTHINGS IS IN THE GARDEN I



28

KORÁLOVÝ ÚTES / CORAL REEF

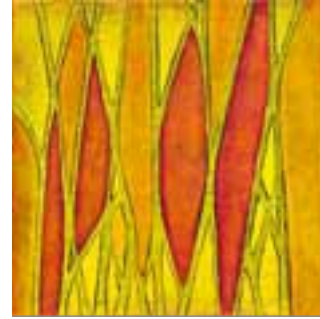


32

VŠECHNO JE V ZAHRADĚ II /
EVERYTHINGS IS IN THE GARDEN II



VŠECHNO JE V ZAHRADĚ III /
EVERYTHINGS IS IN THE GARDEN III



NEVNÍMEJ ŠELMY DECH NĚKDE ZA ZÁDY III. / IGNORE
BREATH OF THE BEAST BEHIND YOUR BACK NR. III



VŠECHNO JE V ZAHRADĚ IV /
EVERYTHINGS IS IN THE GARDEN IV



TICHO NA KRAJI RÁNA /
CALM ON THE BORDER OF MORNING



NEVNÍMEJ ŠELMY DECH NĚKDE ZA ZÁDY I. / IGNORE
BREATH OF THE BEAST BEHIND YOUR BACK NR. I



SIESTA V JABLOŇOVÉM SADU /
SIESTA IN THE APPLE ORCHARD



NEVNÍMEJ ŠELMY DECH NĚKDE ZA ZÁDY II. / IGNORE
BREATH OF THE BEAST BEHIND YOUR BACK NR. II



TAK DALEKO, TAK BLÍZKO / SO FAR SO NEAR



TAK DALEKO, TAK BLÍZKO II. / SO FAR SO NEAR II.



TORZO II / TORSO NO. II



BÍLÁ PLACHETNICE / WHITE SAILBOAT



ZTRACENÝ DOPIS / LOST LETTER



KRÁTKÝ SEN O DALEKÉ CESTĚ /
SHORT DREAM ABOUT LONG VOYAGE



ČÁROVÝ KÓD / CODE BAR



PŘÍSTAV / PORT



KŘEHKÁ ROVNOVÁHA / DELICATE EQUANIMITY



ROZHLEDNA / LOOKOUT TOWER



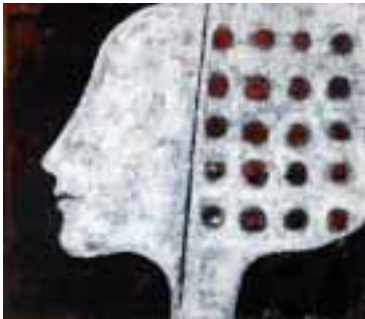
ZIMNÍ RÁNO / WINTER MORNING



SEN O VELKÉM DOMĚ / DREAM ABOUT A BIG HOUSE



ČERVENÉ TORZO / RED TORSO



PERCHTA / PERCHTA



BABYLONSKÁ VĚŽ / TOWER OF BABEL



TOUHA / DESIRE



POD AFRICKÝM NEBEM / UNDER THE AFRICAN SKY



V PŘÍSTAVU / IN THE PORT



BÍLÉ NOCTURNO / WHITE NOCTURNE



A SEN SE ROZPLYNUL I /
AND THE DREAM VANISHED NR. I



DALEKÝ HORIZONT I. / DISTANT HORIZONT NR. I



A SEN SE ROZPLYNUL II /
AND THE DREAM VANISHED NR. II



DIVADLO / THEATER



A SEN SE ROZPLYNUL III /
AND THE DREAM VANISHED NR. III



ENJOY THE SILENCE / ENJOY THE SILENCE



FATA MORGANA 2010 / FATA MORGANA 2010



MODRÁ (DALEKÝ HORIZONT) / BLUE



JOHANNA / JOHANNA



PRÁZDNÝ SEN (DALEKÝ HORIZONT) / EMPTY DREAM



MARKÉTKA / MARKETA



PRCHAVÉ OKAMŽIKY VŠEDNÍHO DNE /
FLEETING MOMENTS OF EVERYDAY LIFE



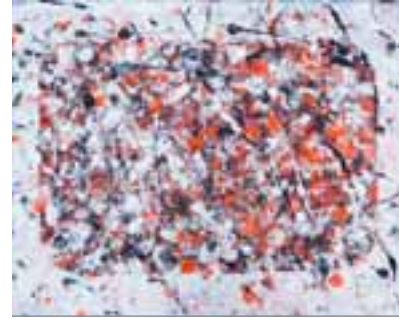
LABYRINT / LABYRINTH



SCHODY DO NEBE KLOUŽOU JAKO LED /
STAIRWAY TO HEAVEN SLIP LIKE ICE



SCHODY DO NEBE (DALEKÝ HORIZONT) /
STAIRWAY TO HEAVEN



JAKO KDYŽ FOUKNEŠ DO PEŘÍ I. /
LIKE IF BLOWING IN THE FEATHER NR. I



SVÍTÁNÍ (DALEKÝ HORIZONT) / DAWN



JAKO KDYŽ FOUKNEŠ DO PEŘÍ II. /
LIKE IF BLOWING IN THE FEATHER NR. II



SNY NA KRAJI RÁNA / EARLY MORNING DREAMS



VELKÁ A MALÁ TAJEMSTVÍ /
BIG AND LITTLE SECRETS



VELKÝ KLOBOUK / BIG HAT



SENTIMENT / SENTIMENT



NĚJAK SE TO KOMPLIKUJE /
THERE ARE SOME COMPLICATES



NA DNE MOŘÍ / ON THE SEABEDS



SPOLU A NAVŽDY / TOGETHER FOREVER



ZA SOUMRAKU / AT DUSK



KUBISTICKÉ NEBE / CUBIST HEAVEN



PROTNUTÍ / CUT THROUGH

Tom Janý

ZAHRADA / GARDEN

OLEJ / PLÁTNO / 100x80 / 2005

OIL / CANVAS / 100x80 / 2005



Tomáš Janý

NENÍ ÚNIKU II / THERE IS NO SCAPE NR. II

OLEJ / SOLOLIT / 40x35 / 2006

OIL / HARDBOARD / 40x35 / 2006



Tomáš Janý

NENÍ ÚNIKU III / THERE IS NO SCAPE NR. III

OLEJ / SOLOLIT / 40x35 / 2006

OIL / HARDBOARD / 40x35 / 2006



Tom Janž

NOČNÍ DOPIS / NOCTURNAL LETTER

OLEJ / SOLOLIT / 40x35 / 2006

OIL / HARDBOARD / 40x35 / 2006



Tom Janž



ZAMŘÍŽOVANÁ ZAHRADA / BARRED GARDEN

OLEJ / PLÁTNO / 100x100 / 2006

OIL / CANVAS / 100x100 / 2006

Tom Dang



MASKOVANÝ ROZHOVOR / MASKED DIALOGUE

OLEJ / SOLOLIT / 40x45 / 2007

OIL / HARDBOARD / 40x45 / 2007

Tomáš Janý

NĚMÝ SVĚDEK / SILENT WITNESS

OLEJ / SOLOLIT / 45x40 / 2007

OIL / HARDBOARD / 45x40 / 2007



Tomáš Janý



PŘED SOUBOJEM / BEFORE THE DUEL

OLEJ / PLÁTNO / 50x40 / 2007

OIL / CANVAS / 50x40 / 2007

Tomáš Janýš



V PARKU / IN PARK

OLEJ / PLÁTNO / 45x40 / 2007

OIL / CANVAS / 45x40 / 2007

Tomáš Janý

ZAHRADA V BÍLÉM / GARDEN IN WHITE
OLEJ / SOLOLIT / 40x40 / 2007
OIL / HARDBOARD / 40x40 / 2007



Tom Janž



NA OSTŘÍ NOŽE II / AT ODDS NR. II

OLEJ / SOLOLIT / 40x45 / 2007

OIL / HARDBOARD / 40x45 / 2007

Tom Janž

PLACHETNICE / SAILING BOAT
OLEJ / PLÁTNO / 40x50 / 2007
OIL / CANVAS / 40x50 / 2007



Tom Dang

VELKÝ SKLENÍK V POUŠTI /
GRAND GLASSHOUSE IN THE DESERT
OLEJ / PLÁTNO / 100x80 / 2007
OIL / CANVAS / 100x80 / 2007



Tomáš Janý

V KULISÁCH TOHOTO LÉTA /
SCENE OF THIS SUMMER

OLEJ / PLÁTNO / 100x80 / 2007
OIL / CANVAS / 100x80 / 2007



Tomáš Janý



FATA MORGANA / FATA MORGANA
OLEJ / PLÁTNO / 100x100 / 2007
OIL / CANVAS / 100x100 / 2007

Tomáš Janý

V LEDU / FROST-BOUND

OLEJ / PLÁTNO / 50x40 / 2007

OIL / CANVAS / 50x40 / 2007



Tom Dang

VELKÁ POUŠTNÍ ZAHRAA /
LARGE DESERT GARDEN

OLEJ / PLÁTNO / 100x70 / 2007
OIL / CANVAS / 100x70 / 2007



Tomáš

OÁZA / OASIS

OLEJ / PLÁTNŮ / 100x80 / 2007

OIL / CANVAS / 100x80 / 2007



Tomáš Janý

LED(N)OVÉ TÍCHO I / ICY SILENCE NR. I

OLEJ / PLÁTNO / 100x80 / 2007

OIL / CANVAS / 100x80 / 2007



Tomáš Janý

LED(N)OVÉ TÍCHO II / ICY SILENCE NR. II

OLEJ / PLÁTNO / 100x80 / 2007

OIL / CANVAS / 100x80 / 2007



Tomáš Janý

DIALOG 008 / DIALOG 008
OLEJ / SOLOLIT / 40x40 / 2008
OIL / HARDBOARD / 40x40 / 2008



Tomáš Janý

STÍNOVÁ DOHODA / SHADOW ACCORD
OLEJ / SOLOLIT / 40x40 / 2008
OIL / HARDBOARD / 40x40 / 2008



Tom Dang



SNĚHOVÁ KRÁLOVNA / SNOW QUEEN

OLEJ / SOLOLIT / 40x35 / 2008

OIL / HARDBOARD / 40x35 / 2008

Tomáš Janý

CESTA / ROAD

OLEJ / PLÁTNO / 40x50 / 2008

OIL / CANVAS / 40x50 / 2008



Tomáš Janý

KŘIŽOVATKA / CROSSROAD
OLEJ / PLÁTNO / 40x50 / 2008
OIL / CANVAS / 40x50 / 2008



Tomáš Janý

TOPOLY U ŘEKY /
ASPENS BY THE RIVER

OLEJ / PLÁTNO / 30x40 / 2008

OIL / CANVAS / 30x40 / 2008



Tomáš Janý

POSLEDNÍ VEČEŘE / LAST SUPPER
OLEJ / PLÁTNO / 50x60 / 2008
OIL / CANVAS / 50x60 / 2008



Tom Dang

KORÁLOVÝ ÚTES / CORAL REEF

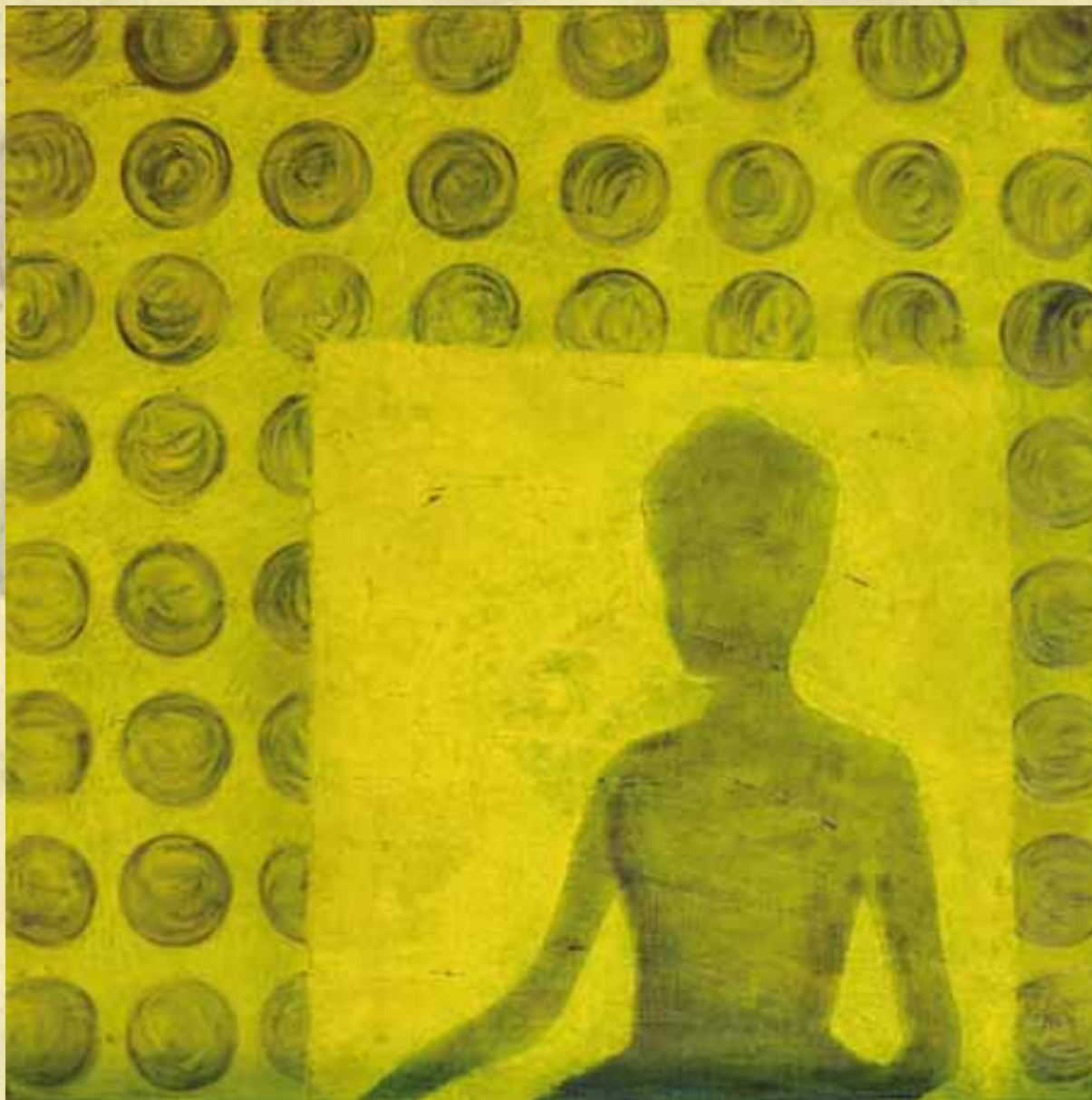
OLEJ / SOLOLIT / 40x45 / 2008

OIL / HARDBOARD / 40x45 / 2008



Tomáš Janý

ZAHRADNÍ PORTRÉT / GARDEN PORTRAIT
OLEJ / PLÁTNO / 70x70 / 2008
OIL / CANVAS / 70x70 / 2008

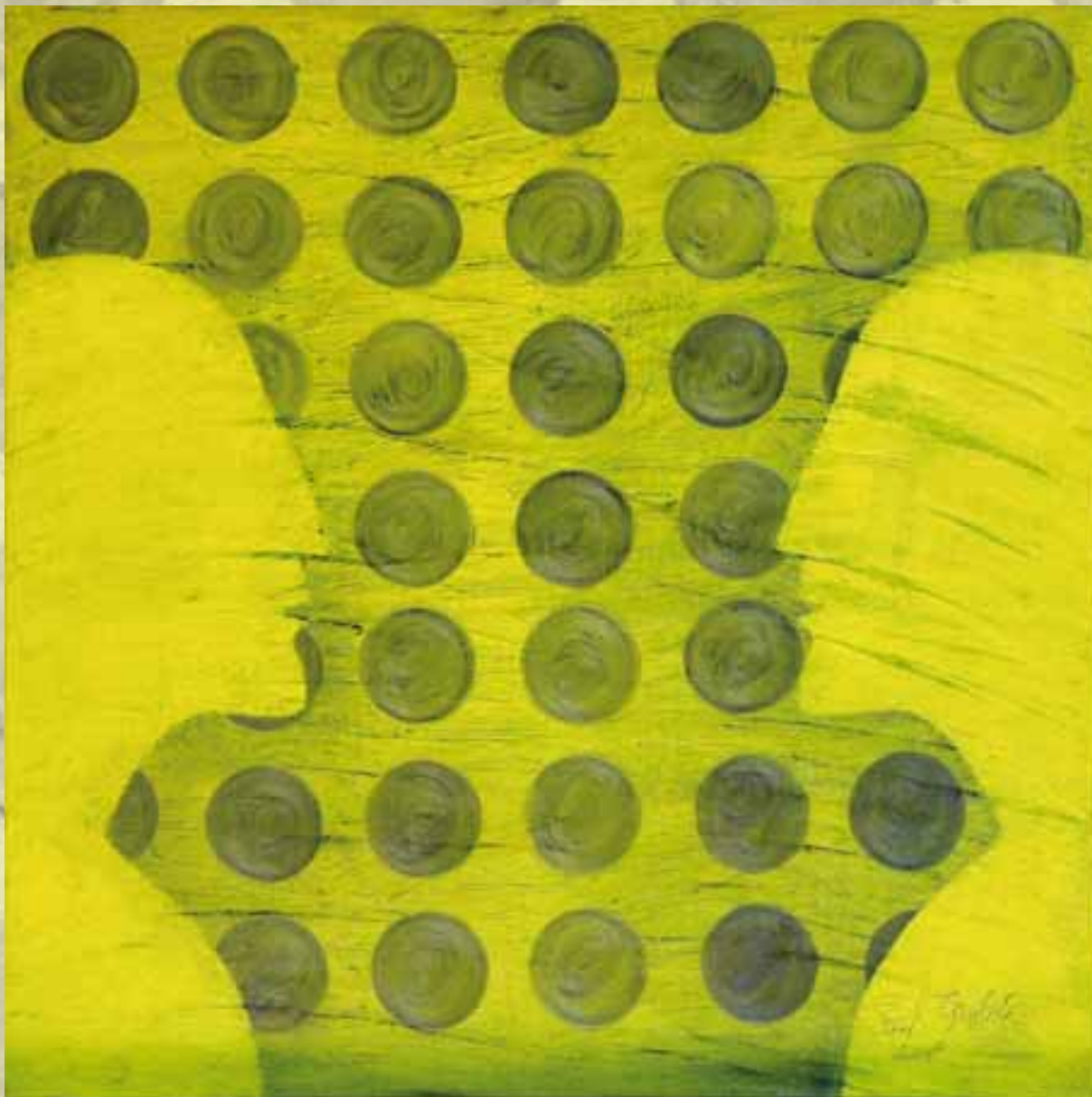


Tomáš Janý

TAJNÁ DOHODA / COLLUSION

OLEJ / PLÁTNO / 70x70 / 2008

OIL / CANVAS / 70x70 / 2008



Tom Dang

VŠECHNO JE V ZAHRADĚ I /
EVERYTHINGS IS IN THE GARDEN I
OLEJ / PLÁTNO / 80x80 / 2008
OIL / CANVAS / 80x80 / 2008



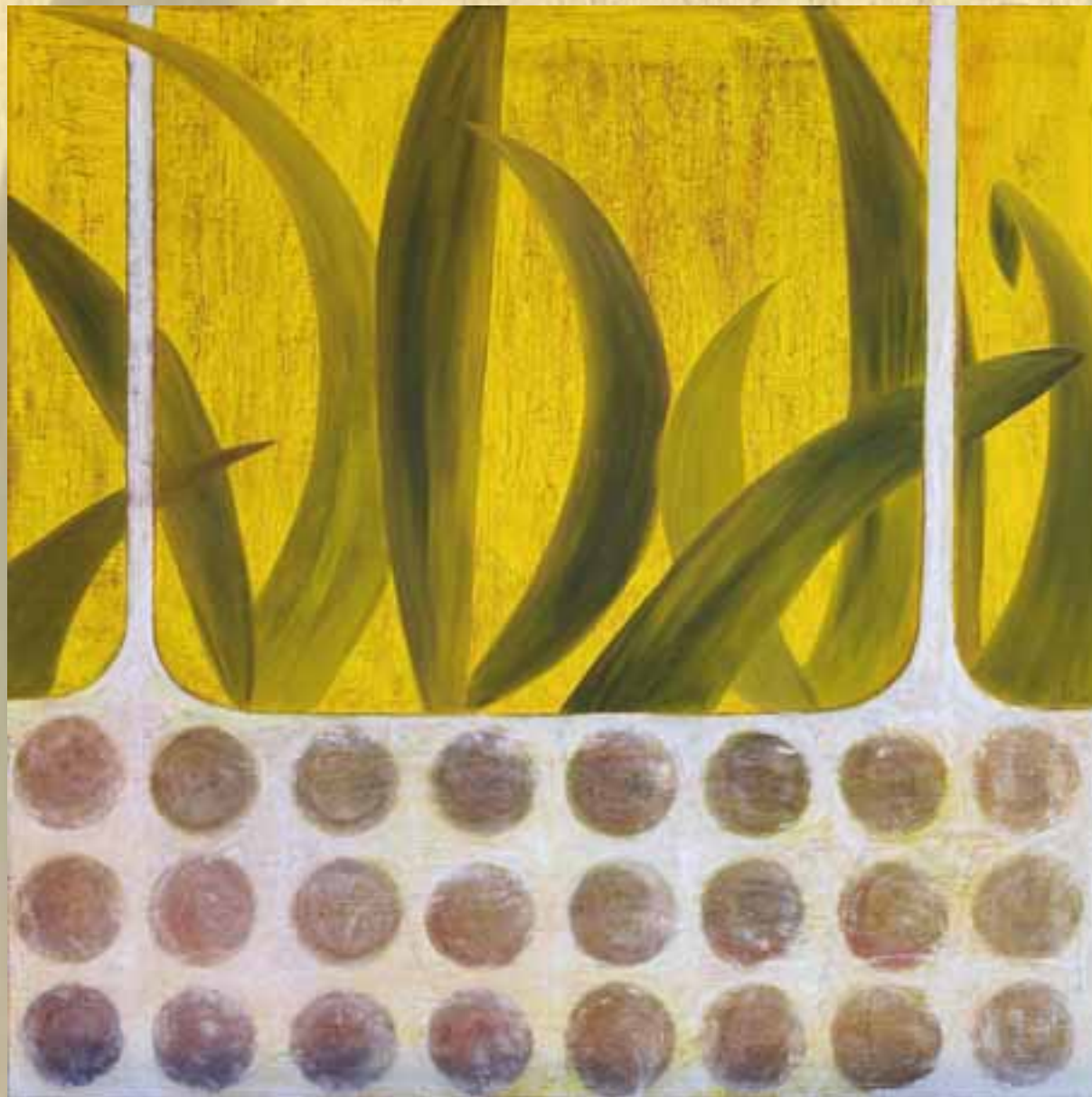
Tomáš Jančík

VŠECHNO JE V ZAHRADĚ II /
EVERYTHINGS IS IN THE GARDEN II
OLEJ / PLÁTNO / 80x80 / 2008
OIL / CANVAS / 80x80 / 2008



Tomáš Janý

VŠECHNO JE V ZAHRADĚ III /
EVERYTHINGS IS IN THE GARDEN III
OLEJ / PLÁTNO / 80x80 / 2008
OIL / CANVAS / 80x80 / 2008



Tomáš Janý

VŠECHNO JE V ZAHRADĚ IV /
EVERYTHINGS IS IN THE GARDEN IV
OLEJ / PLÁTNO / 80x80 / 2008
OIL / CANVAS / 80x80 / 2008



Tom Janý

NEVNÍMEJ ŠELMY DECH NĚKDE ZA ZÁDY I. /
IGNORE BREATH OF THE BEAST BEHIND YOUR
BACK NR. I

OLEJ / PLÁTNO / 70x70 / 2008
OIL / CANVAS / 70x70 / 2008



Tomáš Janý

NEVNÍMEJ ŠELMY DECH NĚKDE ZA ZÁDY II. /
IGNORE BREATH OF THE BEAST BEHIND YOUR
BACK NR. II

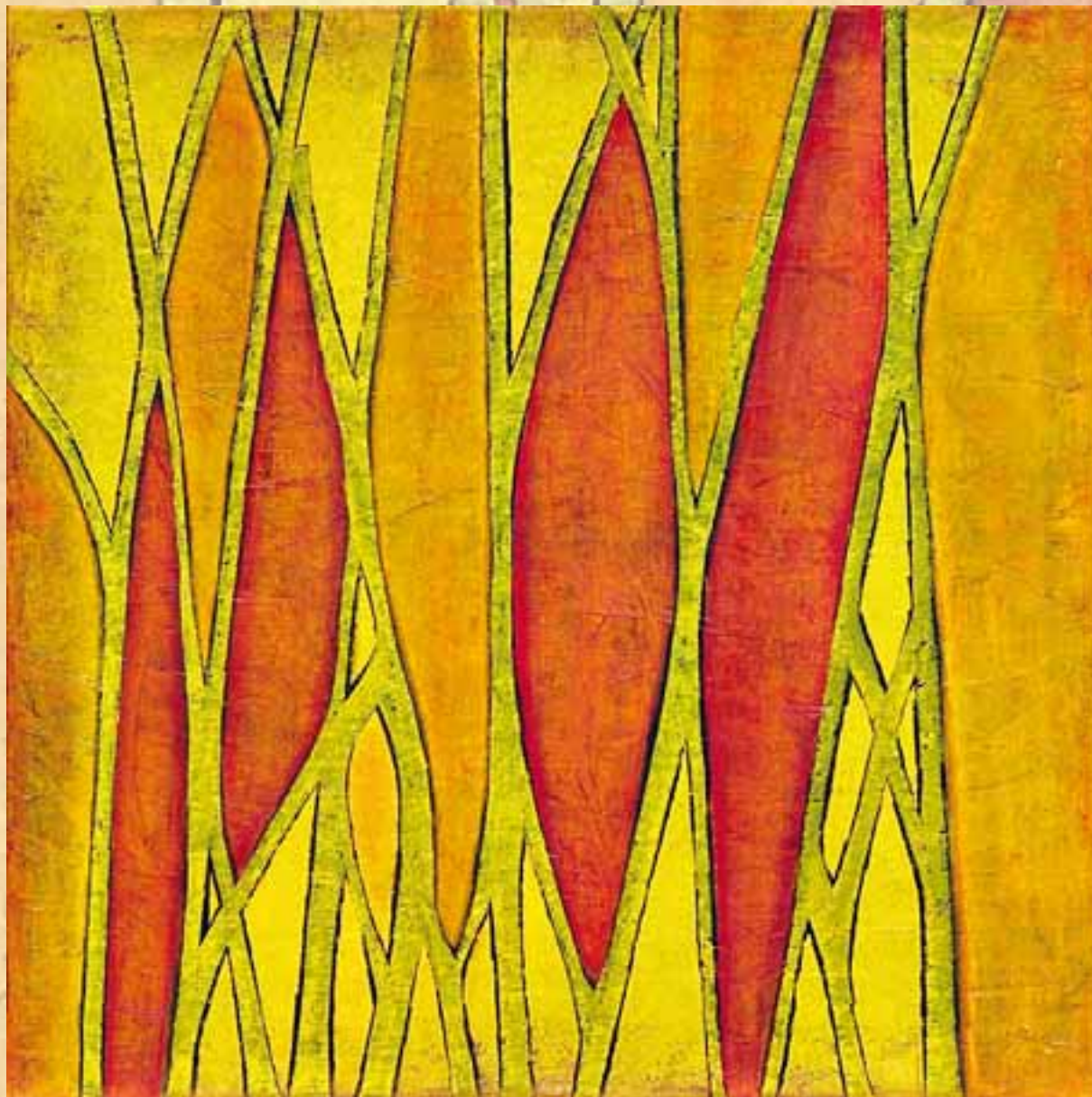
OLEJ / PLÁTNO / 70x70 / 2008
OIL / CANVAS / 70x70 / 2008



Tom Janž

NEVNÍMEJ ŠELMY DECH NĚKDE ZA ZÁDY III. /
IGNORE BREATH OF THE BEAST BEHIND YOUR
BACK NR. III

OLEJ / PLÁTNO / 70x70 / 2008
OIL / CANVAS / 70x70 / 2008



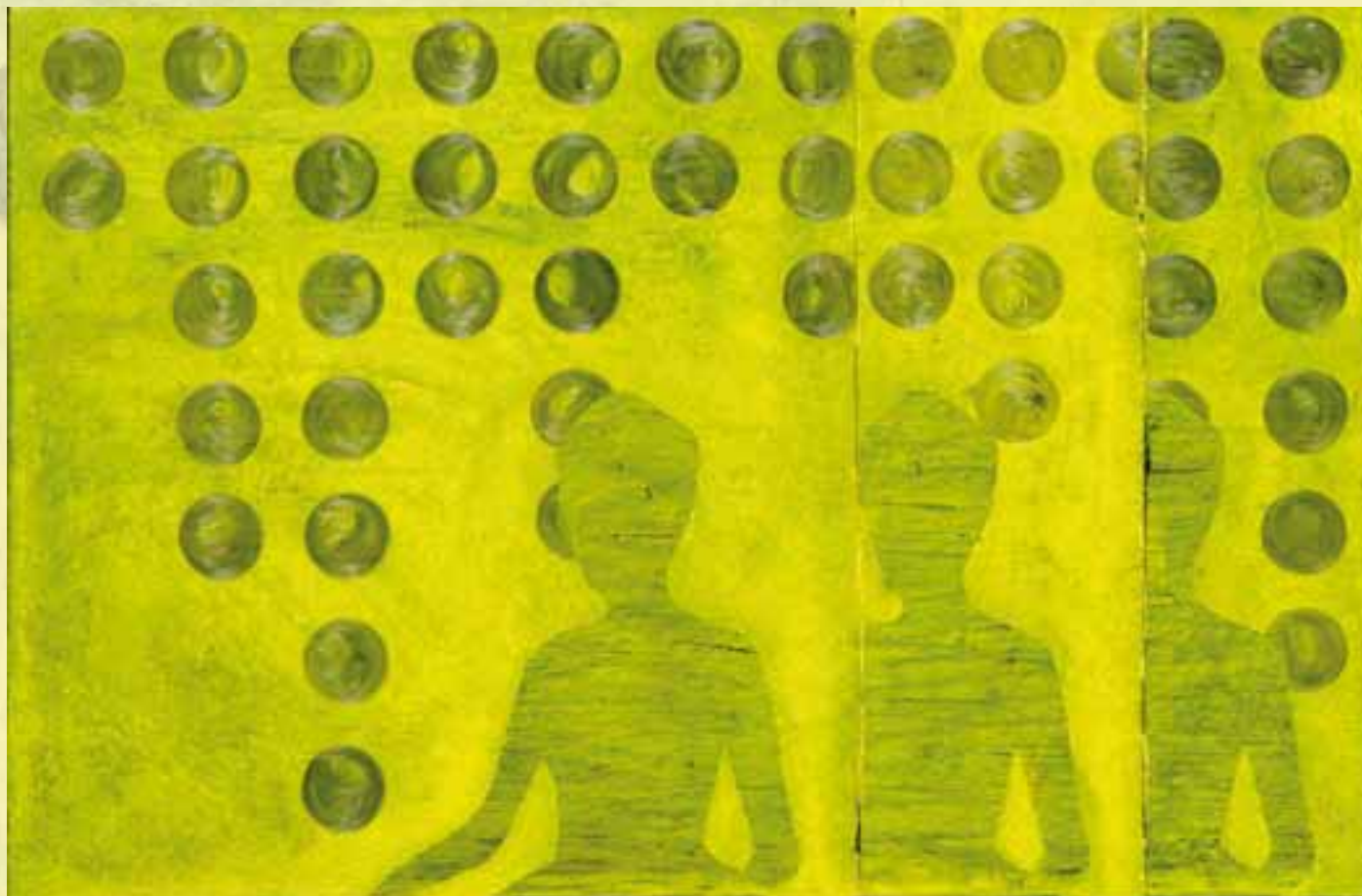
Tomáš Janý

TICHO NA KRAJI RÁNA /
CALM ON THE BORDER OF MORNING
OLEJ / PLÁTNO / 80x120 / 2008
OIL / CANVAS / 80x120 / 2008



Tom Janž

SIESTA V JABLOŇOVÉM SADU /
SIESTA IN THE APPLE ORCHARD
OLEJ / PLÁTNO / 80x120 / 2008
OIL / CANVAS / 80x120 / 2008



Tom Jan S

TAK DALEKO, TAK BLÍZKO /
SO FAR SO NEAR

OLEJ / SOLOLIT / 40x45 / 2009

OIL / HARDBOARD / 40x45 / 2009



Tom Dang

TAK DALEKO TAK BLÍZKO II. /
SO FAR SO NEAR II.

OLEJ / PLÁTNO / 60x60 / 2009

OIL / CANVAS / 60x60 / 2009



Tomáš Janý



BÍLÁ PLACHETNICE / WHITE SAILBOAT
OLEJ + AKRYL / PLÁTNO / 60x70 / 2009
OIL + ACRYLIC / CANVAS / 60x70 / 2009

Tomáš Janý

KRÁTKÝ SEN O DALEKÉ CESTĚ /
SHORT DREAM ABOUT LONG VOYAGE
OLEJ / SOLOLIT / 30x40 / 2009
OIL / HARDBOARD / 30x40 / 2009



Tom Janý

PŘÍSTAV / PORT

OLEJ / SOLOLIT / 30x40 / 2009

OIL / HARDBOARD / 30x40 / 2009



Tomáš Janý

TORZO II / TORSO NO. II

OLEJ / PLÁTNO / 80x70 / 2009

OIL / CANVAS / 80x70 / 2009



Tom Janž



ZTRACENÝ DOPIS / LOST LETTER

OLEJ / PLÁTNO / 40x30 / 2009

OIL / CANVAS / 40x30 / 2009

Tomáš Jančík

ČÁROVÝ KÓD / CODE BAR
OLEJ / PLÁTNO / 80x70 / 2009
OIL / CANVAS / 80x70 / 2009

47 | ZPĚT / BACK



Tomáš Janý

KŘEHKÁ ROVNOVÁHA /
DELICATE EQUANIMITY

OLEJ / PLÁTNO / 80x70 / 2009
OIL / CANVAS / 80x70 / 2009



Tomáš Janý

ROZHLEDNA / LOOKOUT TOWER

OLEJ / PLÁTNO / 115x80 / 2009

OIL / CANVAS / 115x80 / 2009



Tom Dang

SEN O VELKÉM DOMĚ /
DREAM ABOUT A BIG HOUSE
OLEJ / PLÁTNO / 60x60 / 2009
OIL / CANVAS / 60x60 / 2009



Tom Janž

PERCHTA / PERCHTA

AKRYL / SOLOLIT / 35x40 / 2010

ACRYLIC / HARDBOARD / 35x40 / 2010

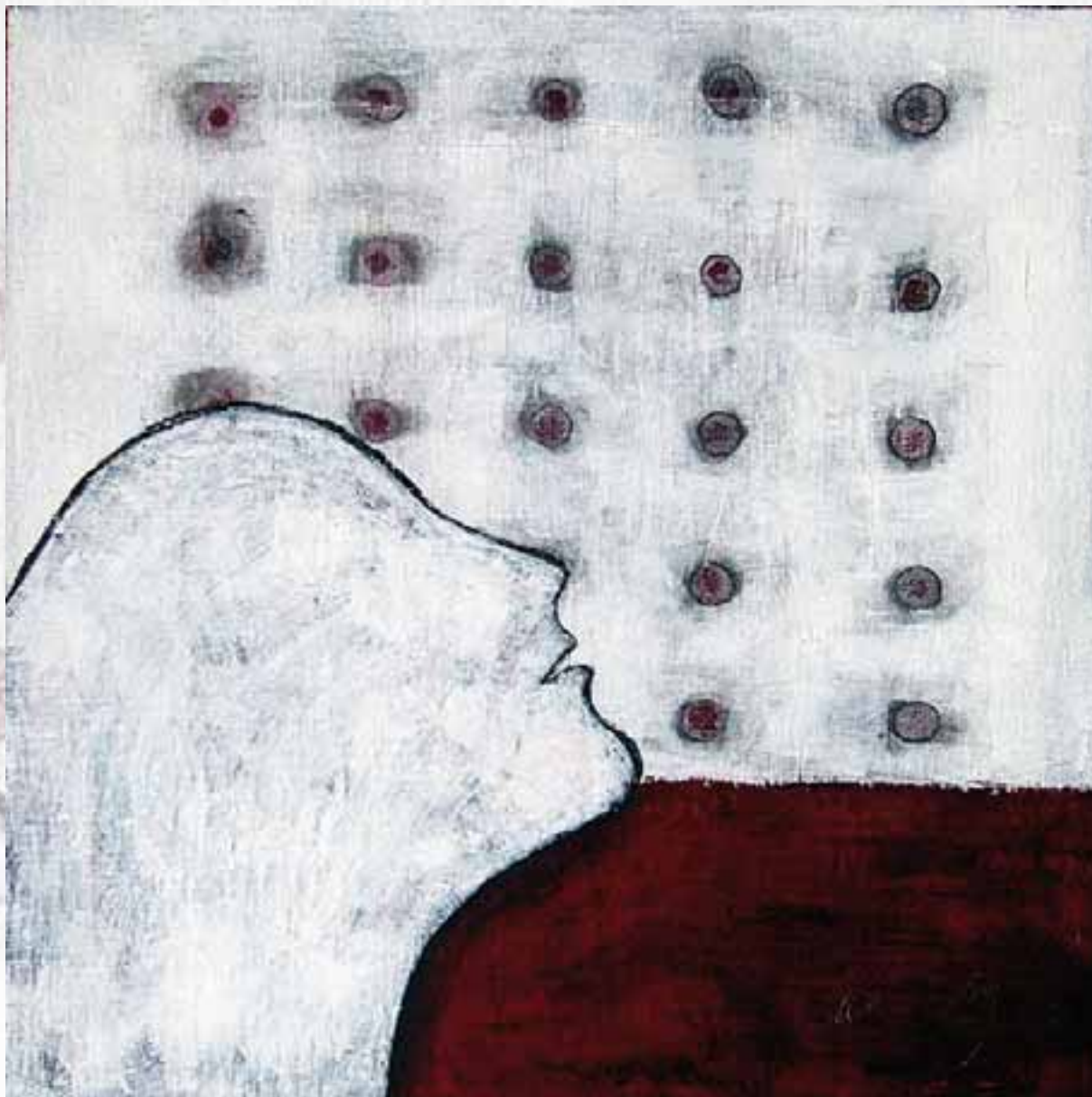


Tom Janž

TOUHA / DESIRE

AKRYL / SOLOLIT / 40x40 / 2010

ACRYLIC / HARDBOARD / 40x40 / 2010



Tomáš Janý

ZIMNÍ RÁNO / WINTER MORNING
AKRYL / SOLOLIT / 40x40 / 2010
ACRYLIC / HARDBOARD / 40x40 / 2010



Tom Janý

ČERVENÉ TORZO / RED TORSO
OLEJ / SOLOLIT / 40x50 / 2010
OIL / HARDBOARD / 40x50 / 2010



Tomáš Jančí

BABYLONSKÁ VĚŽ / TOWER OF BABEL
OLEJ / SOLOLIT / 40x40 / 2010
OIL / HARDBOARD / 40x40 / 2010



Tom Janž



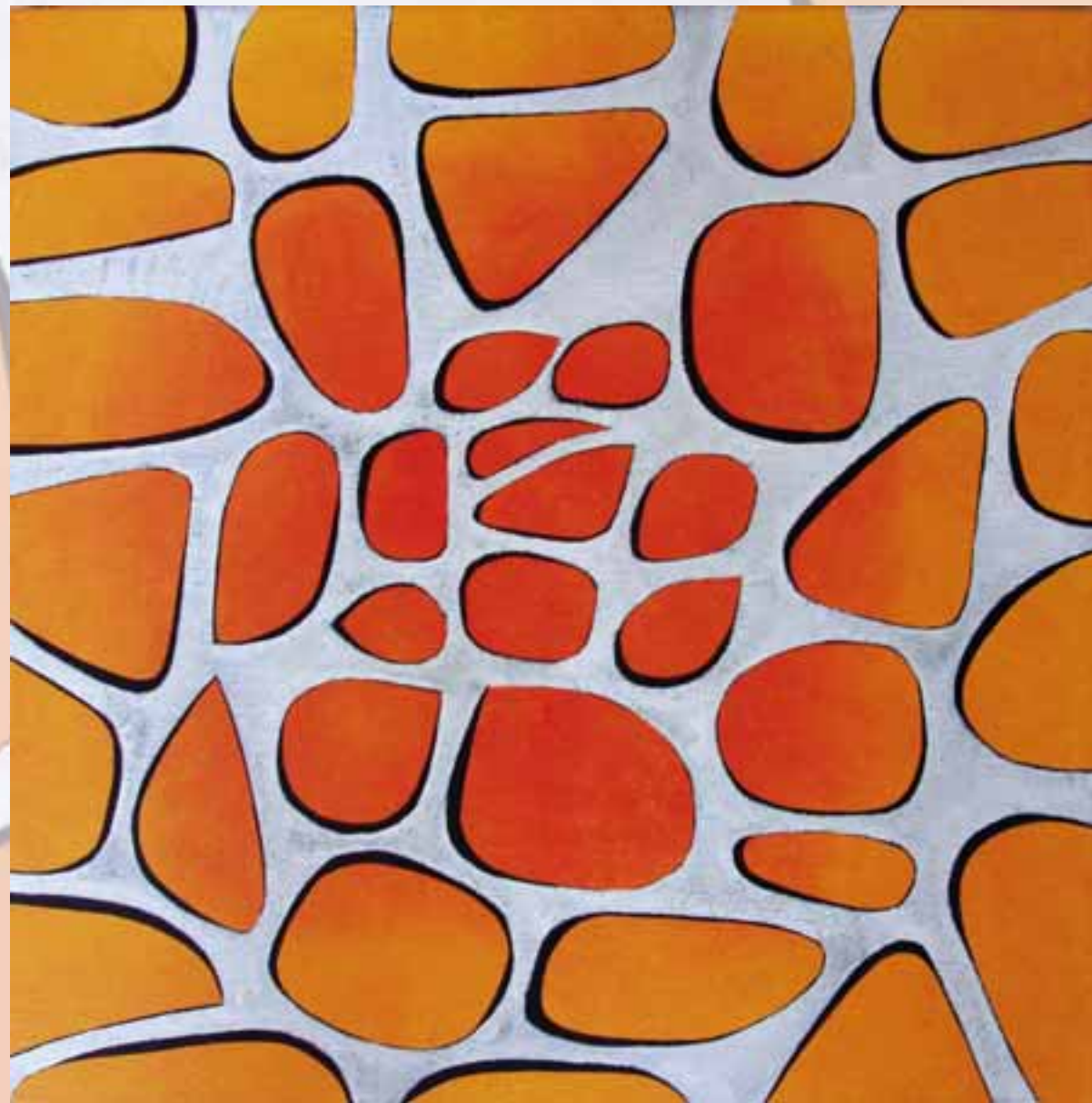
POD AFRICKÝM NEBEM /
UNDER THE AFRICAN SKY
OLEJ / PLÁTNO / 70x70 / 2010
OIL / CANVAS / 70x70 / 2010

Tom Janž



V PŘÍSTAVU / IN THE PORT
OLEJ / SOLOLIT / 35x40 / 2010
OIL / HARDBOARD / 35x40 / 2010

Tomáš Jančí



A SEN SE ROZPLYNUL I /
AND THE DREAM VANISHED NR. I
OLEJ / PLÁTNO / 60x60 / 2010
OIL / CANVAS / 60x60 / 2010

Tomáš Jančí

A SEN SE ROZPLYNUL II /
AND THE DREAM VANISHED NR. II
OLEJ / PLÁTNO / 60x60 / 2010
OIL / CANVAS / 60x60 / 2010



Tomáš Janý

A SEN SE ROZPLYNUL III /
AND THE DREAM VANISHED NR. III
OLEJ / PLÁTNO / 70x70 / 2010
OIL / CANVAS / 70x70 / 2010



Tomáš Janý

BÍLÉ NOCTURNO / WHITE NOCTURNE

OLEJ / PLÁTNO / 100x80 / 2010

OIL / CANVAS / 100x80 / 2010



Tomáš Janý

DALEKÝ HORIZONT I. /
DISTANT HORIZONT NR. I
OLEJ / PLÁTNO / 100x100 / 2010
OIL / CANVAS / 100x100 / 2010

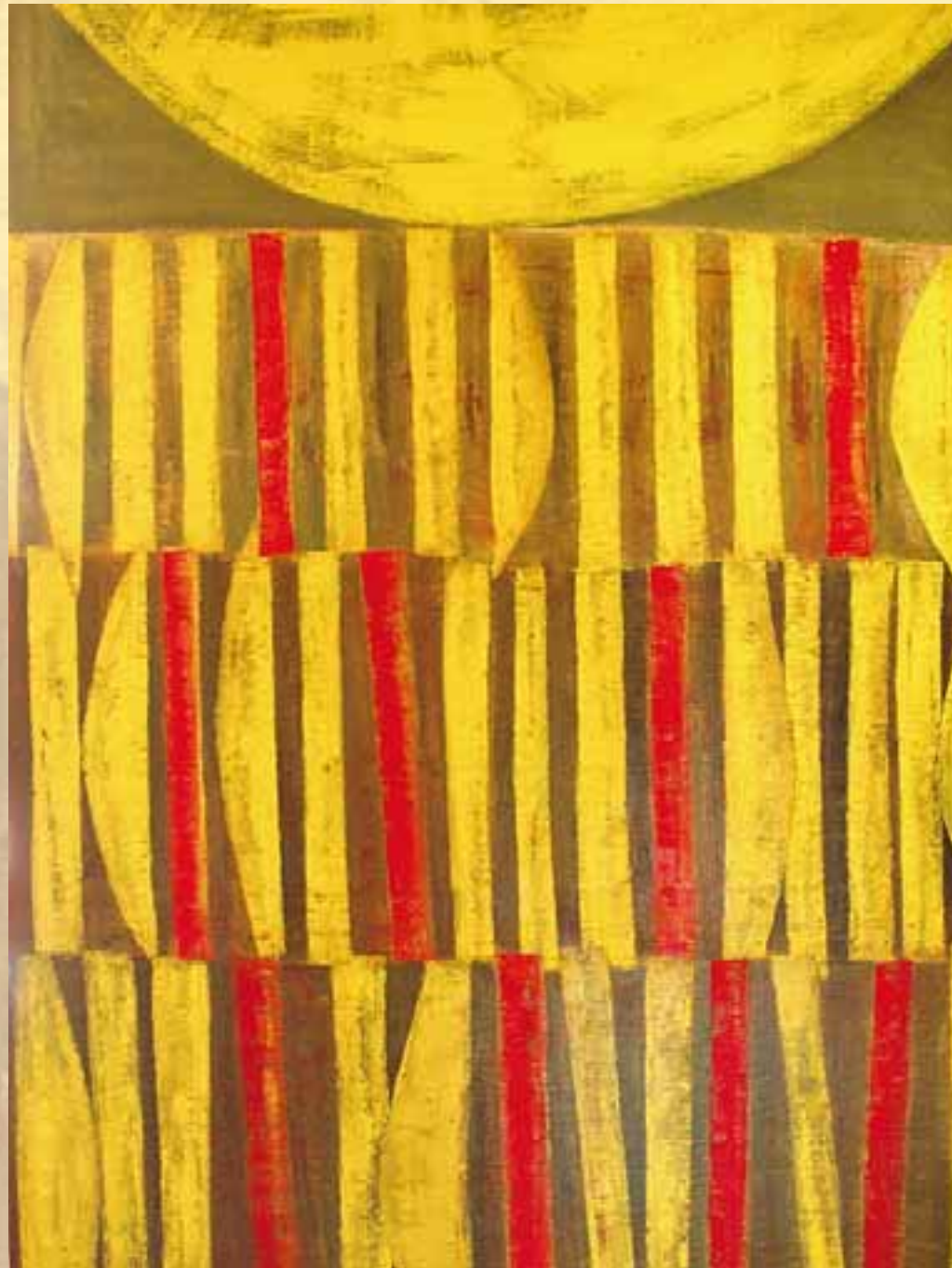


Tomáš Janý

DIVADLO / THEATER

OLEJ / PLÁTNO / 140x100 / 2010

OIL / CANVAS / 140x100 / 2010



Tomáš Janý

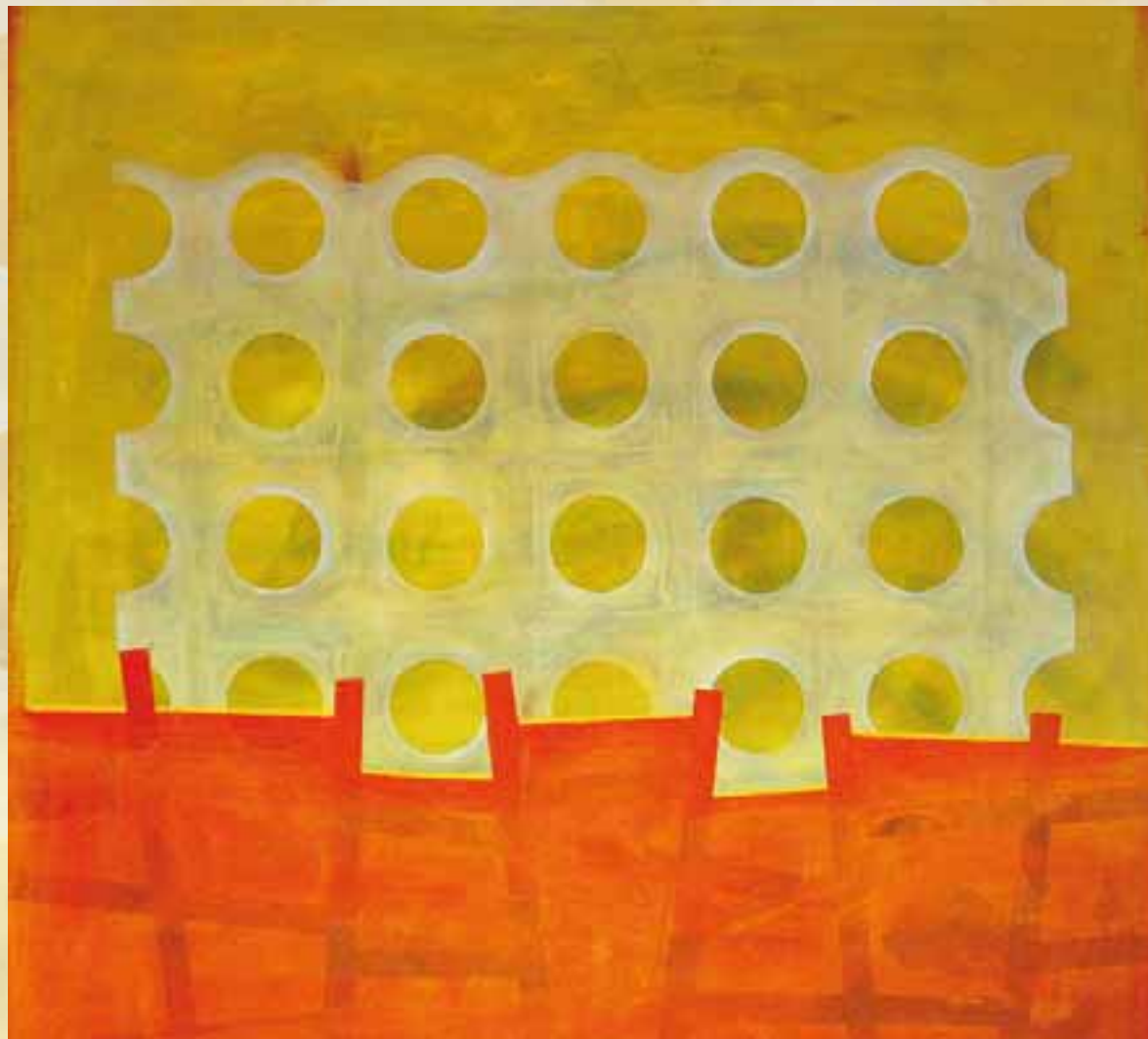
ENJOY THE SILENCE / ENJOY THE SILENCE

OLEJ / PLÁTNO / 80x70 / 2010

OIL / CANVAS / 80x70 / 2010



Tom Janž



FATA MORGANA 2010 /
FATA MORGANA 2010
OLEJ / PLÁTNO / 100x100 / 2010
OIL / CANVAS / 100x100 / 2010

Tom Janý

JOHANNA / JOHANNA

AKRYL / SOLOLIT / 40x45 / 2011

ACRYLIC / HARDBOARD / 40x45 / 2011



Tom Janž

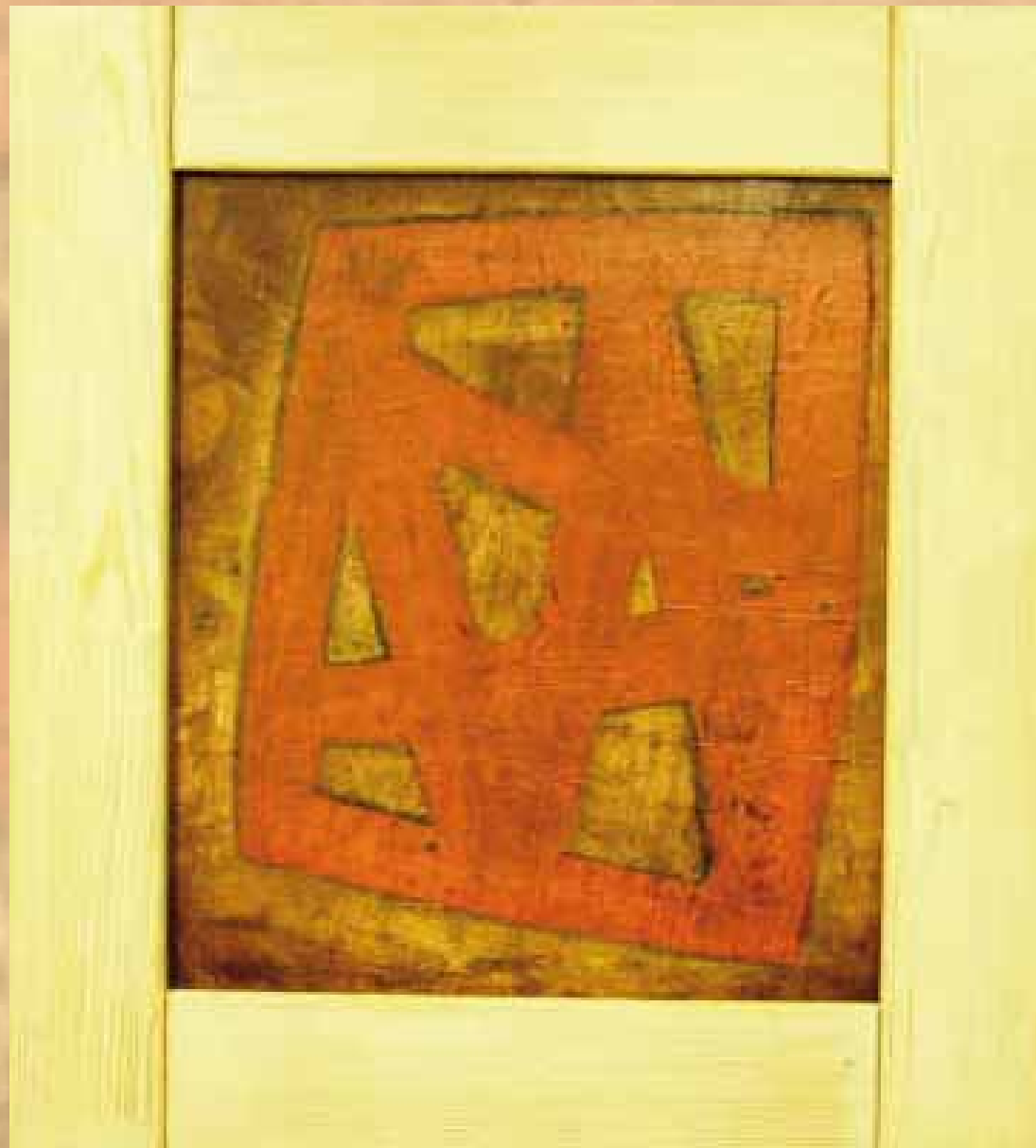
MARKÉTKA / MARKETA

AKRYL / SOLOLIT / 40x45 / 2011

ACRYLIC / HARDBOARD / 40x45 / 2011



Tomáš Jančí



LABYRINT / LABYRINTH

OLEJ / SOLOLIT / 40x35 / 2011

OIL / HARDBOARD / 40x35 / 2011

Tomáš Janý

MODRÁ (DALEKÝ HORIZONT) / BLUE

OLEJ / PLÁTNO / 100x80 / 2011

OIL / CANVAS / 100x80 / 2011



Tomáš Janý

PRÁZDNÝ SEN (DALEKÝ HORIZONT) /
EMPTY DREAM

OLEJ / PLÁTNO / 100x80 / 2011

OIL / CANVAS / 100x80 / 2011



Tom Dang



PRCHAVÉ OKAMŽIKY VŠEDNÍHO DNE /
FLEETING MOMENTS OF EVERYDAY LIFE
OLEJ / PLÁTNO / 100x100 / 2011
OIL / CANVAS / 100x100 / 2011

Tomáš Janý

SCHODY DO NEBE KLOUŽOU JAKO LED /
STAIRWAY TO HEAVEN SLIP LIKE ICE

OLEJ / PLÁTNO / 100x80 / 2011

OIL / CANVAS / 100x80 / 2011



Tomáš Janý

SCHODY DO NEBE (DALEKÝ HORIZONT) /
STAIRWAY TO HEAVEN

OLEJ / PLÁTNO / 100x80 / 2011

OIL / CANVAS / 100x80 / 2011

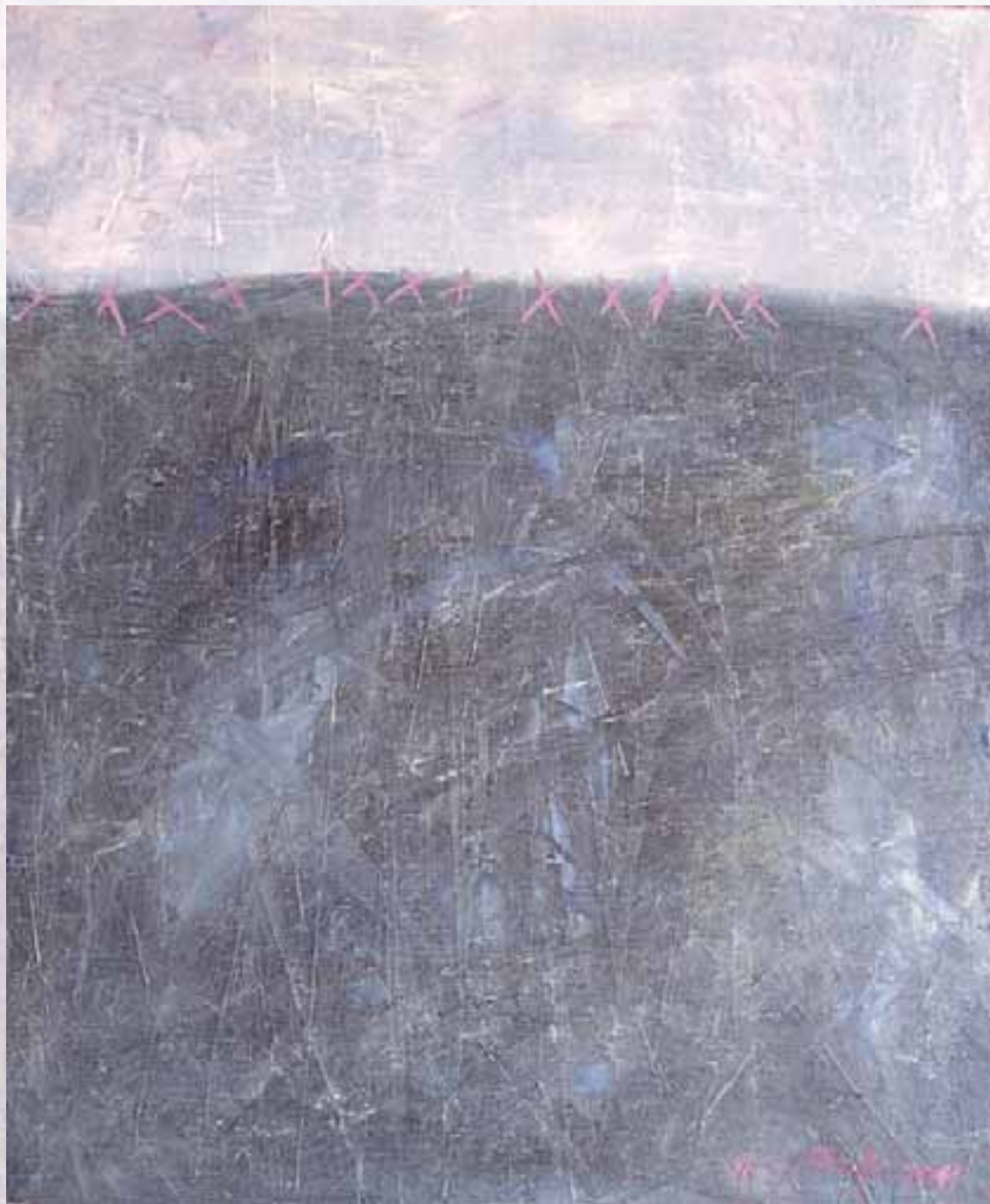


Tom Janž

SVÍTÁNÍ (DALEKÝ HORIZONT) / DAWN

OLEJ / CANVAS / 55x50 / 2011

OIL / CANVAS / 55x50 / 2011



Tomáš Janý

SNY NA KRAJI RÁNA /
EARLY MORNING DREAMS
OLEJ / PLÁTNO / 60x70 / 2011
OIL / CANVAS / 60x70 / 2011



Tom Janž

VELKÝ KLOBOUK / BIG HAT
AKRYL / SOLOLIT / 35x40 / 2012
ACRYLIC / HARDBOARD / 35x40 / 2012



Tom Janž

JAKO KDYŽ FOUKNEŠ DO PEŘÍ I. /
LIKE IF BLOWING IN THE FEATHER NR. I
AKRYL / PLÁTNO / 80x100 / 2012
ACRYLIC / CANVAS / 80x100 / 2012



Tomáš Janý

JAKO KDYŽ FOUKNEŠ DO PEŘÍ II. /
LIKE IF BLOWING IN THE FEATHER NR. II
AKRYL / PLÁTNO / 80x100 / 2012
ACRYLIC / CANVAS / 80x100 / 2012



Tom Dang

VELKÁ A MALÁ TAJEMSTVÍ /
BIG AND LITTLE SECRETS
OLEJ / SOLOLIT / 40x50 / 2012
OIL / HARDBOARD / 40x40 / 2012



Tomáš Janý

SENTIMENT / SENTIMENT
OLEJ / PLÁTNO / 50x45 / 2012
OIL / CANVAS / 50x45 / 2012



Tom Benčík

NĚJAK SE TO KOMPLIKUJE /
THERE ARE SOME COMPLICATES

OLEJ / PLÁTNO / 40x45 / 2012

OIL / CANVAS / 40x45 / 2012



Tom Janý



SPOLU A NAVŽDY / TOGETHER FOREVER

OLEJ / SOLOLIT / 40x40 / 2012

OIL / HARDBOARD / 40x40 / 2012

Tom Dang



KUBISTICKÉ NEBE / CUBIST HEAVEN

OLEJ / PLÁTNO / 100x100 / 2012

OIL / CANVAS / 100x100 / 2012

Tom Dang



NA DNĚ MOŘÍ / ON THE SEABEDS

OLEJ / PLÁTNO / 100x100 / 2012

OIL / CANVAS / 100x100 / 2012

Tomáš Janý



ZA SOUMRAKU / AT DUSK
OLEJ / PLÁTNO / 100x100 / 2012
OIL / CANVAS / 100x100 / 2012

Tomáš Janý

PROTNUTÍ / CUT THROUGH
OLEJ / PLÁTNO / 100x80 / 2012
OIL / CANVAS / 100x80 / 2012

